



SAKURAI

SGJET
INKJET MEDIA

CPJET
INKJET MEDIA

豊富なバリエーションの
高品質インクジェットメディア



Vol.19.1

合成紙シリーズ

スーパー合成紙

品番	規格	コア inch
SYPM1270	1,270mm × 50m	3
SYPM1065	1,065mm × 30m	
SYPM914	914mm × 30m	2
SYPM610	610mm × 50m	

・中期屋外・長期屋内用・合成紙・厚さ120μm

水性染料 水性顔料

特長：高速印刷に対応できる高発色マット合成紙

スーパー合成紙2(耐水性向上品)

品番	規格	コア inch
SPG21270	1,270mm × 50m	3
SPG21118	1,118mm × 50m	
SPG21067	1,067mm × 50m	
SPG2914	914mm × 50m	2
SPG2610	610mm × 50m	

・短期屋外・中期屋内用・合成紙・厚さ115μm

水性顔料

特長：従来品と比較して、耐水性能を向上した水性顔料インク対応の合成紙です。

スーパー合成紙糊付

品番	規格	コア inch
SYPM1270T	1,270mm × 30m	3
SYPM1065T	1,065mm × 30m	
SYPM914T	914mm × 30m	2
SYPM610T	610mm × 30m	

・中期屋外・長期屋内用・合成紙・厚さ145μm

透明糊 強粘着 再剥離 吸着 PETセパ

※SYPM1270Tのみ剥離紙

水性染料 水性顔料

特長：スーパー合成紙の強粘着透明糊タイプ

スーパー合成紙2(耐水性向上品)再剥離糊付

品番	規格	コア inch
SPG21067GT	1,067mm × 30m	
SPG2914GT	914mm × 30m	2
SPG2610GT	610mm × 30m	

・短期屋外・中期屋内用・合成紙・厚さ140μm

グレー糊 強粘着 再剥離 吸着 PETセパ

水性顔料

特長：従来品と比較して、耐水性能を向上した水性顔料インク対応の合成紙再剥離糊付タイプです。

スーパー合成紙再剥離糊付

品番	規格	コア inch
SYPM1270GT	1,270mm × 30m	3
SYPM1065GT	1,065mm × 30m	
SYPM914GT	914mm × 30m	2
SYPM610GT	610mm × 30m	

・中期屋外・長期屋内用・合成紙・厚さ145μm

グレー糊 強粘着 再剥離 吸着 PETセパ

※SYPM1270GTのみ剥離紙

水性染料 水性顔料

特長：隠蔽性のある再剥離グレー糊タイプ

スーパー合成紙2(耐水性向上品)バナータイプ

品番	規格	コア inch
◆ SPG2914BN	914mm × 20m	2
SPG2610BN	610mm × 25m	

・短期屋外・中期屋内用・合成紙・厚さ390μm

水性染料 ※1 水性顔料

特長：耐水性能を向上させた水性顔料インク対応の合成紙に、ポリエチレンを貼り合わせたバナータイプです。簡易ハトム加工可能。

※ポリエチレンを格子状に編み込んでおり、オートカットはできません。※1 水性染料インクを使用した場合は、屋内掲示のみに限ります。

◆ SPG2914BNはお取り寄せ商品

スーパー合成紙微粘着

品番	規格	コア inch
SYPM1065BT	1,065mm × 30m	3

・短期屋内用・合成紙・厚さ145μm

透明糊 微粘着 再剥離 吸着 PETセパ

水性染料 水性顔料

特長：貼り直しができる微粘着糊タイプ

RP合成紙

品番	規格	コア inch
RPG914	914mm × 30m	2

・短期屋内用・合成紙・厚さ120μm

グレー糊 強粘着 再剥離 吸着 PETセパ

水性染料 水性顔料

特長：吸着タイプで、ウィンドウサインなど(遮光性あり)

※表面保護されていない印刷物への目隠し用途としてのご使用は、印刷物の色落ち、商品の吸着部分への色移りの原因になりますので、お控えください。

PETフィルムシリーズ

ポスター 電飾看板 ウィンドウ装飾 版下 etc...

光沢白PET

品番	規格	コア inch
PETG1320	1,320mm × 20m	3
PETG1050	1,050mm × 20m	
PETG1067	1,067mm × 20m	
PETG914	914mm × 20m	2
PETG610	610mm × 20m	

・長期屋内用・PETフィルム・厚さ135μm

水性染料 水性顔料

特長：ディスプレイ用ポスターなど画質優先向け

P電飾フィルム2

品番	規格	コア inch
FPP1270	1,270mm × 30m	3
FPP1067	1,067mm × 30m	
FPP610	610mm × 30m	2

・中長期電飾用・PETフィルム・厚さ130μm

水性染料 水性顔料

特長：昼夜兼用の電飾フィルム

版下PETフィルム

品番	規格	コア inch
HNPET1067	1,067mm × 20m	2

・スクリーン版下用・PETフィルム・厚さ130μm

水性染料 水性顔料

特長：スクリーン印刷版下フィルム作成用



紙・フォト紙シリーズ

スター薄手マットコート90

品番	規格	コア inch
SUM914	914mm × 45m	
SUM841	841mm × 45m	
SUM610	610mm × 45m	2
SUM594	594mm × 45m	
SUM420	420mm × 45m	

・短期屋内用・コート紙・厚さ110μm・重さ90g/m²

水性染料 水性顔料

特長：ポスターやPOP向けの薄手マットコート紙

スター汎用マットコート120

品番	規格	コア inch
SHM914	914mm × 30m	2
SHM610	610mm × 30m	

・短期屋内用・コート紙・厚さ146μm・重さ120g/m²

水性染料 水性顔料

特長：ポスターやPOP向けの薄手マットコート紙

スター中厚マットコート140

品番	規格	コア inch
SCM1118	1,118mm × 30m	
SCM1067	1,067mm × 30m	2
SCM914	914mm × 30m	
SCM610	610mm × 30m	

・短期屋内用・コート紙・厚さ176μm・重さ140g/m²

水性染料 水性顔料

特長：ポスターやPOP向けの厚手マットコート紙

スター厚手マットコート180

品番	規格	コア inch
SAM44	1,118mm × 30m	
SAM42	1,067mm × 30m	2
SAM36	914mm × 30m	
SAM24	610mm × 30m	

・短期屋内用・コート紙・厚さ205μm・重さ180g/m²

水性染料 水性顔料

特長：ポスターやPOP向けの厚手マットコート紙

ポスターペーパーMAX

品番	規格	コア inch
RCGX1118	1,118mm × 30m	
RCGX1067	1,067mm × 30m	2
RCGX914	914mm × 30m	
RCGX610	610mm × 30m	

・中期屋内用・フォト紙・厚さ180μm・重さ180g/m²

水性染料 水性顔料

特長：光沢感に優れた写真印画紙ベースのフォト紙

クロスシリーズ

ホワイト防災クロスPLUS

品番	規格	コア inch
WBEP1067	1,067mm × 20m	
WBEP914	914mm × 20m	2
WBEP610	610mm × 20m	

・短期屋外・中期屋内用・ポリエステル・厚さ220μm・重さ150g/m²

水性染料 水性顔料 防災

特長：高発色で防災認定のついたクロス

防災認定番号：F-26338

IJボンジクロス（裏紙付）

品番	規格	コア inch
PON1062	1,062mm × 30m	
PON610	610mm × 30m	2

・短期屋外・中期屋内用・ポリエステル・厚さ170μm・重さ72g/m²

水性染料 水性顔料

特長：片面に印刷しても両面から画像が見えるクロス

※在庫限りで販売終了

凡例

グレー糊 透明糊 強粘着 微粘着

再剥離 吸着 PETセパ

水性染料 ... 染料インク対応

水性顔料 ... 顔料インク対応

溶剤 ... 溶剤インク対応(ソルベント)

防災 ... 防災認定

※厚さ(μm)の表記について基材(基布)または基材+糊の厚さです。剥離紙の厚さは含まれません。

CP耐水塩ビフィルム

品番	規格	コア inch
CPPVWP1330	1,300mm × 30m	3

・中長期屋外用・塩ビフィルム・厚さ140μm

グレー糊 強粘着 再剥離 吸着 PETセハ

水性顔料

特長：画質、ラミネート適性のある糊付塩ビ
※屋外使用時は、オーバーラミネート加工が必要です。

CP両面合成紙

品番	規格	コア inch
CPRMG1270	1,270mm × 30m	3
CPRMG1067	1,067mm × 30m	

・中期屋内用・合成紙・厚さ240μm

水性染料 水性顔料

特長：遮光性に優れ乾燥性が高く、表裏印刷可能な合成紙

CP合成紙M

品番	規格	コア inch
CPGM1118	1,118mm × 50m	3
CPGM1067	1,067mm × 50m	
CPGM914	914mm × 50m	2
CPGM2610	610mm × 50m	

・中期屋内用・合成紙・厚さ115μm

水性染料 水性顔料

特長：乾燥性が高く、にじまない合成紙

CP合成紙M再剥離糊付

品番	規格	コア inch
CPGM1118GT	1,118mm × 30m	3
CPGM1067GT	1,067mm × 30m	
CPGM914GT	914mm × 30m	2

・中期屋内用・合成紙・厚さ140μm

グレー糊 強粘着 再剥離 吸着 PETセハ

水性染料 水性顔料

特長：乾燥性が高く、にじまない合成紙再剥離グレー糊タイプです。

CP厚手合成紙3

品番	規格	コア inch
CPAG31067	1,067mm × 30m	3

・中期屋内用・合成紙・厚さ200μm

水性染料 水性顔料

特長：乾燥性が高く、にじまない厚手の合成紙

CP透明PETフィルム

品番	規格	コア inch
CPTRPET610	610mm × 40m	2
CPTRPET594	594mm × 40m	

・中期屋内用・PETフィルム・厚さ100μm

水性染料 水性顔料

特長：透明度が高く、オーバーレイ向け
※透明フィルムの為、検知されない一部のプリンターには
合紙をお薦めします。
※事前に通紙確認が必要です。



CPバックライトフィルム

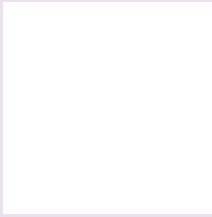
品番	規格	コア inch
CPBFL103	1,030mm×30m	2
CPBFL594	594mm×30m	

・中長期電飾用・PETフィルム・厚さ140μm

水性染料 水性顔料

特徴：コストパフォーマンスに優れた電飾用フィルム。
A列・B列のライトパネルにぴったりサイズの
ロール幅です。





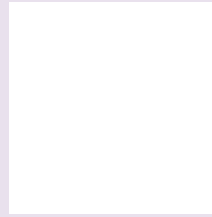
スター光沢フォト2

品番	規格	コア inch
SKP2060	1,524mm × 30m	
SKP2050	1,270mm × 30m	
SKP2044	1,118mm × 30m	2
SKP2042	1,067mm × 30m	
SKP2036	914mm × 30m	
SKP2024	610mm × 30m	

・中期屋内用・フォト紙・厚さ190μm・重さ190g/m²

水性染料 水性顔料

特長：高白色、平滑性に優れた写真印画紙ベースの光沢フォト紙



スター半光沢フォト2

品番	規格	コア inch
SHP2050	1,270mm × 30m	
SHP2044	1,118mm × 30m	
SHP2042	1,067mm × 30m	2
SHP2036	914mm × 30m	
SHP2024	610mm × 30m	

・中期屋内用・フォト紙・厚さ190μm・重さ190g/m²

水性染料 水性顔料

特長：高白色、平滑性に優れた写真印画紙ベースの半光沢フォト紙



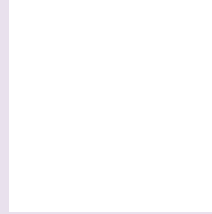
CP光沢フォト用紙

品番	規格	コア inch
CPRCG1270	1,270mm × 30.5m	
CPRCG1067	1,067mm × 30.5m	2
CPRCG914	914mm × 30.5m	

・中長期屋内用・フォト紙・厚さ190μm・重さ188g/m²

水性染料 水性顔料

特長：平滑性に優れた写真印画紙ベースの光沢フォト紙



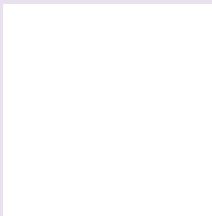
CP半光沢フォト用紙

品番	規格	コア inch
CPRCM1270	1,270mm × 30.5m	
CPRCM1067	1,067mm × 30.5m	2
CPRCM914	914mm × 30.5m	
CPRCM610	610mm × 30.5m	

・中長期屋内用・フォト紙・厚さ190μm・重さ188g/m²

水性染料 水性顔料

特長：平滑性に優れた写真印画紙ベースの半光沢フォト紙



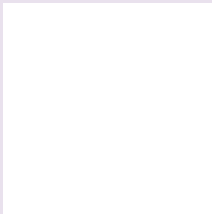
LC光沢フォト用紙

品番	規格	コア inch
IJLC190V	1,118mm × 30.5m	
IJLC190Z	914mm × 30.5m	2
IJLC190Y	610mm × 30.5m	

・中長期屋内用・フォト紙・厚さ190μm・重さ188g/m²

水性染料 水性顔料

特長：光沢のある印画紙ベースの光沢フォト紙



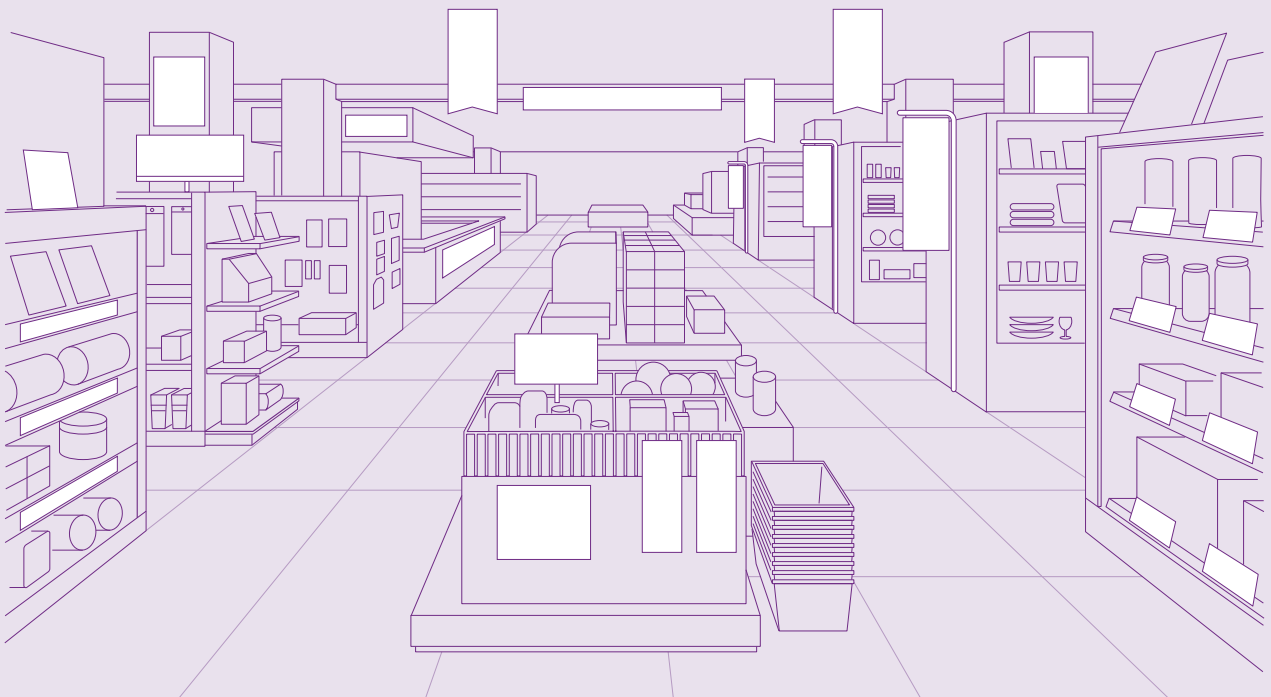
アウトドアバナーAD

品番	規格	コア inch
ODBAAD127	1,270mm × 30m	
ODBAAD106	1,067mm × 30m	2
ODBAAD914	914mm × 30m	

・短期屋外・中期屋内用・ポリエステル・厚さ190μm・重さ165g/m²

水性顔料 溶剤

特長：水性・溶剤どちらのインクにも対応したクロス
※オートカット不可



ご注意事項

- メディアの表面は、直接お手を触れないようにしてください。皮脂・汚れ・傷による印刷不良の原因となる場合があります。
- 室内の空気中やメディア搬送・印刷部位では、ほこり等がない状態でご使用ください。色抜けなどの印刷不良が発生することがあります。
- 使用環境、プリンター機種、インクおよびRIPにより印刷結果が異なります。
- インクの乾燥には十分な時間を要し、後加工を行ってください。
乾燥が不十分ですと粘着剤の機能低下やラミネートフィルムの剥離が生じることがあります。
- 使用用途、期間(短期・中期・長期)に応じた適切なメディア・オーバーラミネート材の選定をしてください。
- 屋外使用時は、オーバーラミネート加工を行ってください。
- 再剥離タイプの商品は、再剥離性能の高い粘着剤を使用しておりますが、
被着体や使用環境によって糊残りの場合があります。サンプルによる事前確認を行ってからご使用ください。
- 紙メディアでは、環境・インクその他条件により、スポット状の印刷抜けが発生することがあります。
特にベタ印刷では発生が目立ちます。インクの鮮度管理や印刷環境管理にも十分ご配慮ください。
- 施工では下地素材を十分ご確認の上、事前に貼り付けテストの実施をお願いいたします。
外観異常がないことを確認し判断してください。
- シート貼りされた古い看板などへの重ね貼りでは、フィルムおよび粘着剤が劣化しています。必ずきれいにはがしてから行ってください。
- 水貼りをした際、水分および気体が経時とともに膨張します。水泡・気泡として膨れが発生する場合がありますのでご注意ください。
- 下地素材面(貼り付け面) 温度が低温の場合、初期粘着力が低下し貼り付けしづらい場合があります。
また、結露しやすい場所でも粘着力が低下する場合があります。
- メディアの保管は、湿気や直射日光は避けて常温にて保管ください。
- メディアの保管時、ケースから出した状態でロールをそのまま積み重ねる等、部分的に圧力がかかる状態は避けてください。
開梱後は、できるだけお早めにご使用ください。
- 使用後のメディアならびに廃材は産業廃棄物として処理してください。(一部を除く)
- 万一、商品に起因する明らかな不具合が生じた場合、同量の商品と交換させていただきます。
出力製品に関わる費用や施工加工費におきましては、あらゆる責任を負いかねますのでご了承ください。
- 製造ロット・製造時期により、メディア表面の色合い・印刷品質が異なる場合があります。



WEB通販サイト <https://www.sakurai-directshop.jp/>

 SAKURAI DirectShop



カスタマーサービスセンター 商品に関するお問い合わせ・ご相談をお答えします。

 ハイ サ ク ラ イ
0120-813961

受付時間 9:30~12:00/13:00~16:30 月~金曜日(祝日・弊社休業日を除く)



企画開発型商社

桜井株式会社

〒110-0008 東京都台東区池之端1-2-18 いちご池之端ビル

情報オフィス事業部 TEL (03) 3827-4550

サイングラフィック事業部 TEL (03) 3827-4520

産業材事業部 TEL (03) 3827-4510

札幌営業所 TEL (011) 241-7891

大阪支店 TEL (06) 6975-6150

仙台支店 TEL (022) 237-1820

広島営業所 TEL (082) 509-1877

名古屋支店 TEL (052) 872-0651

福岡支店 TEL (092) 411-2238



- 本カタログに記載されている商品名、会社名は各社の商標もしくは登録商標です。
- 本カタログに記載されている商品は、品質の改良・製造上の都合等により事前の予告なく変更される場合があります。
- この印刷物の内容は2021年12月現在のものです。



S2050 21.12.010

<https://www.sakurai.co.jp>